

FREITAGSTREFF FÜR ALLE

17.00 - 18.30 Uhr, Ev. Gemeindehaus
Bad Rothenfelde, Münstersche Str. 10

24.02. und 09.06.2023
(weitere Termine nach Absprache)

Kontakt: Diakonin Jaeger



AUFFÜHRUNG KINDERMUSICAL

„FREMDE WERDEN FREUNDE“

zum ökumenischen Kirchentag in St. Josef
Osnabrück am 17. Juni, 14 Uhr



Vorankündigung

KINDERMUSICALPROJEKT

Für Kinder und Jugendliche
08. bis 11. August, jeweils 16 - 18 Uhr,
im Lutherhaus Dissen, Marktplatz

Kontakt: Diakonin Jaeger

TIERISCH INKLUSIVE BEGEGNUNG

Für Jugendliche;
Wanderung mit Eseln

Ort und Zeit werden noch bekannt gegeben

Kontakt: Diakonin Jaeger



MÄDCHENTREFF INKLUSIV

Für Mädchen ab 8 Jahren, jeweils 13 – 15 Uhr
im Ev. Gemeindehaus Sutthausen,
Am Kniebusch 8, 49082 Osnabrück
samstags

18. Februar Karneval

13. Mai Geländespiel

Weitere Termine nach Absprache

Kontakt: Diakonin Jaeger



Kinderclub
für ALLE
zwischen
6 – 10 Jahren

Jeden ersten Samstag im Monat
(außer in den Schulferien) von 15 - 17 Uhr
Christuskirchengemeinde
Martin-Luther-Straße 6, 49205 Hasbergen

Kontakt: Diakonin
Maren Mittelberg

ARCHE-ABENTEUERZEIT

Kinderclub für ALLE
zwischen 6 und 11 Jahren

Jeden zweiten Samstag im Monat
(außer in den Schulferien) von 10 – 12 Uhr
Matthäuskirchengemeinde
Moorlandstr. 65, 49088 Osnabrück

Kontakt: Jana Langebrake,
Tel.: 01525-6985508

KONTAKTSTELLE INKLUSION

Die Kontaktstelle Inklusion unterstützt die
Teilhabe von Menschen mit Behinderung.

BEAUFTRAGTE FÜR INKLUSION IM
KIRCHENKREIS MELLE-GEORGSMARIENHÜTTE

www.kirchenkreis-melle-georgsmarienhuette.de



Diakonin
Birgit Jaeger

Große Str. 12 (Lutherhaus)
49201 Dissen
Tel. 05421-719 82 62
Mobil 0170-822 29 01
Mail birgit.jaeger@evlka.de

In Kooperation mit der Heilpädagogischen Hilfe
Osnabrück (HHO) und der Evangelischen
Erwachsenenbildung Osnabrück (EEB).

BEAUFTRAGTE FÜR INKLUSION IM
KIRCHENKREIS OSNABRÜCK

www.kirchenkreis-osnabrueck.de



Diakonin
Maren Mittelberg

Ev.-luth. Christuskirche Hasbergen
Martin-Luther-Straße 6
49205 Hasbergen
Mobil 0152-56323461
Mail maren.mittelberg@evlka.de

INKLUSIVE
VERANSTALTUNGEN
im ersten Halbjahr 2023

AUFBRUCH WAGEN



Fotos: Markus Dömer, Gestaltung: www.frankeberg-grafik.de


KONTAKTSTELLE
Inklusion
DER EVANGELISCH-LUTHERISCHEN KIRCHE

AUFBRUCH WAGEN!

Aufbrüche gab es zu allen Zeiten. Eine Geschichte aus der Bibel erzählt von einem solchen Aufbruch. Gott spricht zu Abraham:

„Mach dich auf den Weg. Lass alles hinter dir: dein Land, deine Verwandtschaft und deine Familie. Geh zu dem Land, das ich dir zeigen will.“ (1. Mose 12,1)

Abraham bricht auf. Sich auf den Weg zu machen bedeutet immer: Ich verlasse Gewohntes. Ich bin offen für Neues, Unerwartetes, Überraschendes, manchmal sicher auch Anstrengendes und Ungewisses.

Inklusion braucht immer wieder diese Neuaufbrüche. Wenn sich Menschen gemeinsam auf dem Weg machen, lernen sie einander kennen. Sie erleben Höhen und Tiefen. Sie verändern sich und ihre Umgebung. Es entsteht Neues. So kann ein inklusives Miteinander wachsen. Wir laden ganz herzlich dazu ein, gemeinsam inklusive Wege zu gehen. Ob in den Gottesdiensten, den Kindergruppen, beim Ökumenischen Kirchentag, beim Frühlingsfest oder dem Oasentag – überall können wir mit anderen Menschen in all ihrer Vielfalt unterwegs sein und ein inklusives Miteinander erleben.

Sie alle sind herzlich willkommen!

Diakonin Maren Mittelberg und
Diakonin Birgit Jaeger



INKLUSIVE GOTTESDIENSTE

KIRCHENKREIS MELLE-GEORGS-MARIENHÜTTE

- 05. März Gottesdienst**
10.30 Uhr im Gemeindehaus Achelriede, Lyrastr. 2
- 07. März Andacht**
13.00 Uhr HHO Werkstatt Melle
- 21. April Gottesdienst**
11.00 Uhr Haus Bethel Dissen
- 21. Mai Wegegottesdienst**
10.00 Uhr Start: Ev. Joh. der Täufer-Kirche Hilter
- 13. Juni Andacht zum Sehbehindertentag**
15.00 Uhr Café in Moll in Bad Rothenfelde

KIRCHENKREIS OSNABRÜCK

- 27. Jan. Gottesdienst zum Gedenken der Opfer des Nationalsozialismus**
9.30 Uhr St. Marien-Kirche Osnabrück
- 05. März Gottesdienst**
10.30 Uhr Matthäuskirche Osnabrück
- 06. Mai Gottesdienst Osna für alle**
11.00 Uhr Kleine Kirche Osnabrück
- 17. Juni Gottesdienst zum ökumenischen Kirchentag**
18.00 Uhr St. Johann Osnabrück



LeLoLa – die kleine Kirche für alle

Le – ben Lo – ben La – chen

findet jeden letzten Sonntag im Monat statt

11.30 Uhr Christuskirche Hasbergen

Kontakt: Diakonin Maren Mittelberg

Infos unter www.christuskirche-hasbergen.de

NEUAUFBRUCH INKLUSION

mit der Sprengel AG und der EEB

14. März Austausch über

10.00 bis 12.00 Uhr die Arbeit im Bereich Inklusion (für Haupt- und Ehrenamtliche)

EEB Osnabrück,
Arndtstr. 19,
Osnabrück



CAFÉ VIelfalt mit Frühstück

im Ev. Gemeindehaus Hilter, Am Kirchplatz 4

immer am 1. Donnerstag im Monat

(außer in den Schulferien), 9.30 Uhr

- 02. Feb.** Ernährung
02. März Gefühlvoll leben
04. Mai Demenz
01. Juni Mobbing
06. Juli Sehnsucht

Kontakt: Diakonin Jaeger



FAMILIENFEST ZUM WELT-DOWN-SYNDROM-TAG

26. März, 15.00 - 17.00 Uhr

im Ev. Lutherhaus Große Str. 2, Dissen

OASENTAG

„Gefühlvoll leben“

**Freude, Trauer, Angst und Wut,
wie finden wir einen guten Umgang
mit unseren Gefühlen?**

25. April 9.30 – 16 Uhr,

Kloster Nette, Osnabrück

Kontakt und Anmeldung: Diakonin Jaeger

25. APRIL

9.30 – 16 Uhr

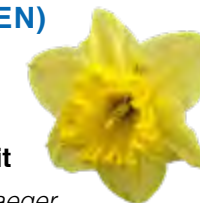
OSTERN IN HAUS OHRBECK (HOLZHAUSEN)

11., 12. oder 13. April

jeweils 8.00 bis 16.00 Uhr

Besinnliche Tage in der Osterzeit

Kontakt und Anmeldung: Diakonin Jaeger



FRÜHLINGSFEST FÜR ALLE

(mit und ohne Hörbeeinträchtigungen)

Sa., 29.04.2023, 13.00 – 17.00 Uhr

Ein bunter Nachmittag mit Gottesdienst
und Aktionen bei der

HHO-Wohnen – Karl-Luhmann-Heime,
Knollstraße 96, 40088 Osnabrück

Kontakt: Pastor Bernd Klein, ✉ gl-os@gmx.de