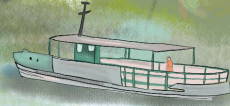
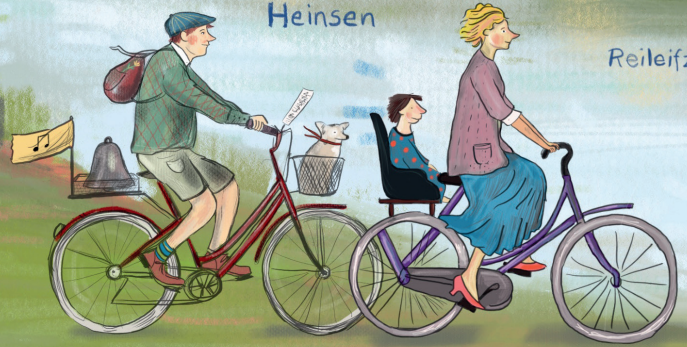


Musikalische Radtour für Familien



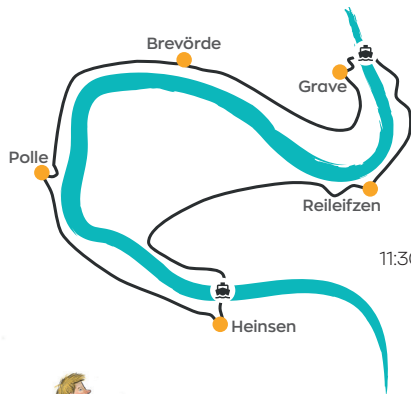
Brevörde

Grave

Polle

Heinsen

Reileifzen



**26. Mai 2022**  
11:30 – 16:30 Uhr

**Start der 3 geführten Radtouren:**  
11:30 Uhr in Polle, Brevörde und Reileifzen

**Stationen:**  
St. Liborius Heinsen, St. Georg Polle,  
St. Urban Brevörde, Ev. Kirche Grave,  
Weserufer Reileifzen

**Eintritt frei**, Anmeldung unter  
[mail@visionkirchenmusik.de](mailto:mail@visionkirchenmusik.de)

**Mitwirkende:**

Kreiskantorin Christiane Klein & Nana Sugimoto (Familienkonzerte),  
Orgelbaumeisterin Nora Rütten (Orgelbau), Anja Buick (Orgelführung),  
Robin Hlinka & David Thomas (Offene Orgelbank), Ulrike Fremdt-Schaefer &  
Natalia Adolph (Offenes Singen), Posaunenchoräle aus der Region (Ufermusik)

Eine Aktion von VISION KIRCHENMUSIK und dem Kirchenkreis Holzminden-Bodenwerder

## Auf 17 Kilometern die Vielfalt der Kirchenmusik erleben!

Am 26. Mai 2022 sind Familien mit Kindern und Musikbegeisterte aller Altersgruppen im Rahmen der WESERFEST-SPIELE zu einem besonderen Himmelfahrtsausflug eingeladen: Erlebt die Vielfalt der Kirchenmusik in 5 Stunden an 5 musikalischen Stationen zum Mitmachen, Ausprobieren und Entdecken.

In Heinsen und Brevörde erwarten euch Familienkonzerte, die die faszinierende Klangvielfalt der Orgel vorstellen. Dabei lauscht ihr einer über 300 Jahre alten Orgel und lasst euch in die Klangwelt der Tiere entführen. In Polle erklimmt ihr die Empore und bekommt besondere Einblicke in das Innenleben der Orgel. Hier lernt ihr auch eine Orgelbaumeisterin kennen, die euch in die Geheimnisse des Orgelbaus einweiht. In Grave dürft ihr selbst auf der Orgelbank Platz nehmen und 300 Pfeifen erklingen lassen. Am Weserufer in Reileifzen erwartet euch eine mobile Orgel zum gemeinsamen Singen und eure Fährfahrt wird von Posaunenchorklängen begleitet.

**Kommt mit und genießt einen klangvollen  
Himmelfahrtstag an der Weser!**

